



# COLOR BOARD

BỘ SƯU TẬP MÀU SẮC

**INTERIOR**  
NỘI THẤT  
& **EXTERIOR**  
NGOẠI THẤT





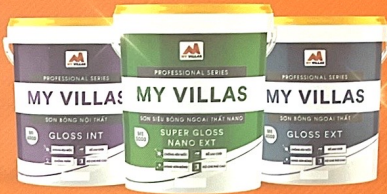


## HỆ THỐNG SƠN MY VILLAS

**WATERPROOFING AFTER WALL**  
CHỐNG THẤM NGƯỢC

**WATERPROOFING**  
CHỐNG THẤM HỆ TRỌN XI MĂNG

**SUPER WHITE**  
SƠN SIÊU TRẮNG TRẦN



**GLOSS INT**  
SƠN BÓNG NỘI THẤT

**SUPER GLOSS NANO EXT**  
SƠN SIÊU BÓNG NGOẠI THẤT NANO

**GLOSS EXT**  
SƠN BÓNG NGOẠI THẤT

**DEVELOP EXT**  
SƠN MỊN NGOẠI

**DEVELOP INT**  
SƠN MỊN NỘI THẤT HOÀN THIỆN

**SMOOTH INT**  
SIÊU LÁNG MỊN NỘI THẤT



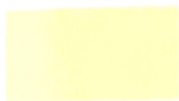
**CÔNG TY CỔ PHẦN ORIGINAL PAINT MAKER ( OPM OPERATION )**

P403, Tòa Nhà Viglacera – Exim, Số 2, Đường Hoàng Quốc Việt, P. Nghĩa Đô,  
Q. Cầu Giấy, TP. Hà Nội, Việt Nam.

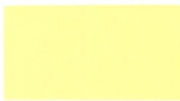
0123456789 - 0123456789

# EXTERIOR

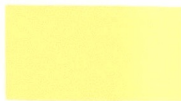
## NGOẠI THẤT



MVE 5505



MVE 5506



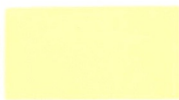
MVE 5507



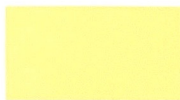
MVE 5508



MVE 5519\*\*



MVE 5516



MVE 5517



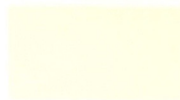
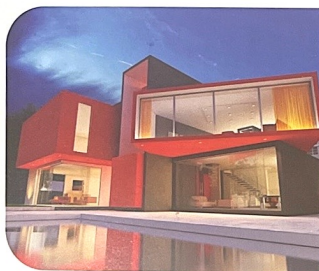
MVE 5518



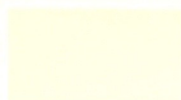
MVE 5184\*



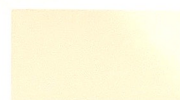
MVE 5144\*\*



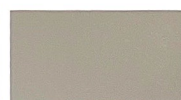
MVE 5020



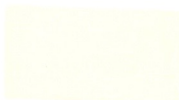
MVE 5800



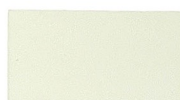
MVE 5801



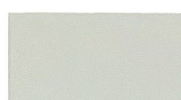
MV 5799\*



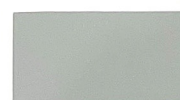
MVE 5760



MVE 5756



MVE 5757



MVE 5758



MVE 5759\*



MVE 5315



MVE 5316



MVE 5317



MVE 5318



MVE 5319\*





MVI 5045

MVI 5049

MVI 5053

MVI 5054

MVI 5059

MVI 5360

MVI 5405

MVI 5400

MVI 5361

MVI 5362

MVI 5320

MVI 5355

MVI 5321

MVI 5356

MVI 5301

MVI 5024

MVI 5025

MVI 5032

MVI 5028

MVI 5033

MVI 5485

MVI 5490

MVI 5515

MVI 5495

MVI 5491



Scanner Lens

Những màu \* tăng 5%, những màu \*\* tăng 10%

# INTERIOR

## NỘI THẤT

MVI TS01

MVI 5040

MVI 5036

MVI 5037

MVI 5504\*

MVI 5041

MVI 5042

MVI 5043

MVI 5039

MVI 5509\*



MVI 5008

MVI 5009

MVI 5010

MVI 5007

MVI 5588\*

MVI 5635

MVI 5645

MVI 5646

MVI 5641

MVI 5643\*

MVI 5065

MVI 5064

MVI 5066

MVI 5067

MVI 5740





ĐẸ THÌ CÔNG



KHÁNG RÈU MỐC



KHÁNG KIẾM



ĐỘ CHE PHỦ CAO



ĐẸ LAU CHỤI



MÀNG SƠN BÓNG



CHỐNG ẨM



ĐẸ THÌ CÔNG

Những màu sơn trên đây gắn với màu sơn thực tế trong mức kỹ thuật in hiện đại cho phép. Khi yêu cầu có độ chính xác cao về màu sắc, nên tiến hành thi công màu.







# ỨNG DỤNG BÁNH XE MÀU SẮC TRONG PHỐI MÀU



## PHỐI MÀU CƠ BẢN

Những màu cơ bản ít khi sử dụng cùng lúc. Tuy vậy màu đỏ và màu vàng rất phổ biến trong văn hóa Việt. Màu đỏ và màu xanh dương được sử dụng phổ biến hơn nhưng chỉ thật sự thu hút khi có khoảng trống cách biệt giữa chúng.



## PHỐI MÀU CẤP HAI

Màu cấp 2 có nhiều đặc điểm giống nhau, cả hai cùng có màu xanh dương, màu vàng và màu đỏ. Vì vậy, chúng rất dễ hòa hợp với nhau. Sự kết hợp giữa 3 màu cấp hai tạo ra sự ổn hòa, hấp dẫn và giàu có. Chúng có độ sâu và sự tương đồng tới mức khó có thể sử dụng cách phối màu khác.



## PHỐI MÀU CẠNH MÀU TƯƠNG PHẢN

Là bảng màu gồm màu chuẩn và 2 màu tương phản sát cạnh sau của màu chuẩn. Sức mạnh của bảng màu này là sự tương phản thấp giữa những màu cùng tông, cộng với nét chấm phá của màu tương phản đối diện bằng màu.



## PHỐI MÀU ĐƠN SẮC

Đầu tiên là màu sáng, tối và màu chuẩn của cùng một màu, tạo nên bảng màu đơn sắc. Bảng này không có độ sâu của màu, nhưng có cung cấp sự tương phản giữa màu tối, trung tính và sáng. Điều này quan trọng trong thiết kế nội thất.



## PHỐI MÀU CÙNG TÔNG

Những màu cạnh nhau được gọi là màu cùng tông. Màu cùng tông có cùng màu cơ bản tạo nên nó, nên chúng tương phản ít và dễ nhận được sự hài lòng của người xem. Bảng màu cùng tông cũng rất phong phú để lựa chọn.



## PHỐI MÀU TƯƠNG PHẢN

Những màu đối diện nhau trên bánh xe màu gọi là màu tương phản (ví dụ xanh lá và màu đỏ). 2 màu tương phản tạo ra năng lượng, sức mạnh, sự sôi nổi. Về cơ bản, màu tương phản được sử dụng trong những khoảng nhỏ để tạo điểm nhấn.

## Quy trình lựa chọn màu sắc

### BƯỚC 1:

Xác định phong cách của ngôi nhà bạn mà bạn định trang trí. Tiếp theo, chọn màu chủ đạo cho ngôi nhà, hoặc chúng tôi sẽ tư vấn cho bạn một phong cách mà bạn thích nhất và chọn màu chủ đạo tương ứng với phong cách đó.

### BƯỚC 2:

Lựa chọn cách thức phối màu. Tham khảo các cách phối màu ứng ý nhất. Trong quá trình lựa chọn màu sắc cho riêng mình, nếu bạn gặp khó khăn nào hãy gọi cho chúng tôi, chuyên gia về màu sắc của chúng tôi sẽ trả lời cho bạn.

### BƯỚC 3:

Lựa chọn những màu trong bảng màu này để có được màu mà bạn đã lựa chọn. Lưu ý: Màu sơn phụ thuộc vào nhiều yếu tố xung quanh: chất liệu, bề mặt, vật xung quanh, điều kiện ánh sáng...





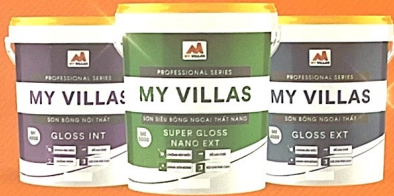


## HỆ THỐNG SƠN MY VILLAS

**WATERPROOFING AFTER WALL**  
CHỐNG THẤM NGƯỢC

**WATERPROOFING**  
CHỐNG THẤM HỆ TRỌN XI MẮNG

**SUPER WHITE**  
SƠN SIÊU TRẮNG TRẦN



**GLOSS INT**  
SƠN BÓNG NỘI THẤT

**SUPER GLOSS NANO EXT**  
SƠN SIÊU BÓNG NGOẠI THẤT NANO

**GLOSS EXT**  
SƠN BÓNG NGOẠI THẤT

**DEVELOP EXT**  
SƠN MỊN NGOẠI

**DEVELOP INT**  
SƠN MỊN NỘI THẤT HOÀN THIỆN




**SMOOTH INT**  
SIÊU LÁNG MỊN NỘI THẤT



**CÔNG TY CỔ PHẦN ORIGINAL PAINT MAKER ( OPM OPERATION )**  
P403, Tòa Nhà Viglacera – Exim, Số 2, Đường Hoàng Quốc Việt, P. Nghĩa Đô,  
Q. Cầu Giấy, TP. Hà Nội, Việt Nam.  
0123456789 - 0123456789



## HỆ THỐNG SƠN ĐỀ NGHỊ

STT	LOẠI SẢN PHẨM	SỐ LỚP	TÊN SẢN PHẨM
1	Bột bả	Bả 1 đến 2 lớp	
2	Sơn lót	1-2 lớp	
3	Sơn hoàn thiện	2 lớp	

## QUY TRÌNH THI CÔNG SƠN

### BƯỚC 1:

- A. Luôn bắt đầu sơn nhà từ trần nhà
  - B. Sau đó đến lên tường
  - C. Đến những bức tường
  - D. Kế tiếp viền gỗ xung quanh cửa và cửa sổ
  - E. Cuối cùng sơn lên tường
- Với cách này sơn rất xuống từ trần nhà sẽ không ảnh hưởng đến các khu vực khác.

### BƯỚC 2:

Dùng cọ sơn những chỗ khó như các cạnh và góc. Nhúng 2/3 đầu cọ sơn và quét liên tục theo đường thẳng dài, tạo nên đường sơn gọn gàng.



### BƯỚC 3:

Để sơn tường có thể dùng cọ hoặc là con lăn. Con lăn cho bề mặt tốt nhất và nhanh nhất. Sơn từ góc trên bên phải của bức tường và sơn lên xuống đều đặn. Sơn chống theo đường nét đi chuyển từ khu vực này đến khu vực khác.



### BƯỚC 4:

Luôn sơn hai hay nhiều lớp. Hoàn thành lớp đầu tiên, để cho khô trước khi sơn lớp thứ hai. Tham khảo thời gian cần thiết cho lớp đầu tiên khô hẳn.

### BƯỚC 5:

Rửa ngay tất cả các dụng cụ sau khi sơn xong. Đối với sơn nước, sử dụng nước. Đối với sơn gốc dầu, sử dụng nhựa thông.